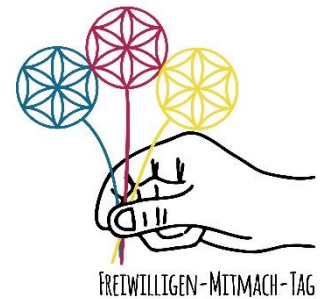


Projekt-Nr.: 7

Spielenachmittag für Senioren!

ESB Seniorenzentrum der Elisabeth-Stiftung des DRK



Was wir vorhaben:

Im Seniorenzentrum Kirschweiler werde Helferinnen und Helfer für einen Spielnachmittag gesucht. Gemeinsam mit den Senioren können Gesellschafts- oder Ratespiele gespielt werden.

So können Sie uns unterstützen:

Helfer und Helferinnen ab 16 Jahren sind herzlich Willkommen. Bitte bringen Sie eine Alltagsmaske mit.

Wo und wann treffen wir uns?

ESB Seniorenzentrum der Elisabeth-Stiftung des DRK, Alte Talstraße 4, 55743 Kirschweiler, von 14.30 bis 17.00 Uhr.

Für die Verpflegung unserer Helferinnen und Helfer wird gesorgt.

Ansprechpartner bei Fragen:

Beate Hoffmann oder Frank Wenzel
Telefon: 06781-50760

Die ausgefüllte **Anmeldung** bitte beim **Projektansprechpartner** oder bei der **Nationalparkverbandsgemeindeverwaltung Herrstein-Rhaunen** abgeben.



am 04.09.2021

Spielenachmittag für Senioren

Mitmach-Projekt-Nr.: **7**
ESB Seniorenzentrum der
Elisabeth-Stiftung,
Kirschweiler

ICH BIN DABEI!



RheinlandPfalz

NATIONALPARKVERBANDSGEMEINDE
HERRSTEIN-RHAUNEN
Land • Leben • Zukunft

