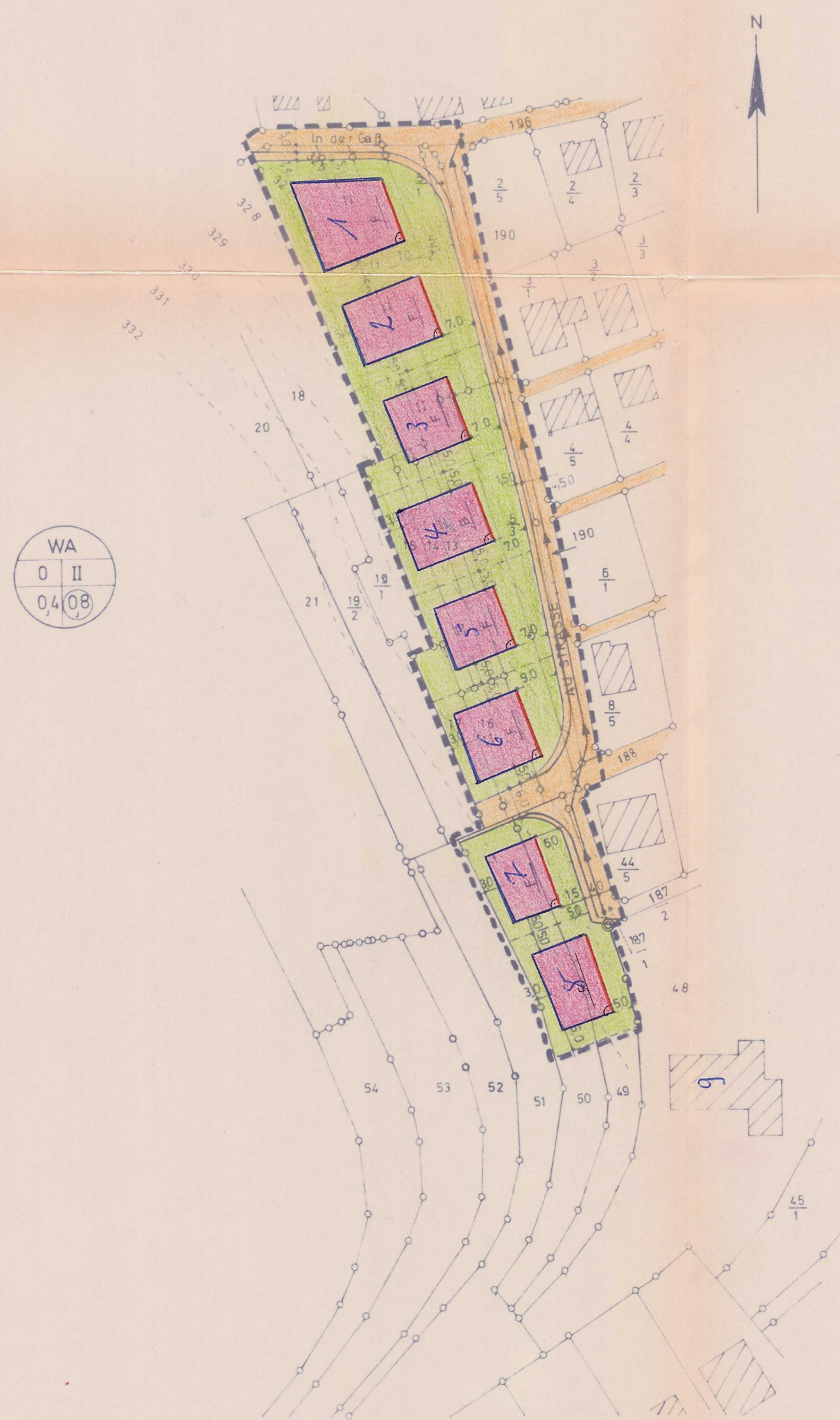


# BEBAUUNGSPLAN „AUSTRASSE“ NIEDERWÖRRESBACH M. 1:1250



## PLANZEICHEN:

1. ART DER BAUL. NUTZUNG

WA ALLGEMEINES WOHNGEBIET

2. MASS DER BAUL. NUTZUNG

II ZAHL DER VOLLGESCHOSSE ALS HÖCHSTGRENZE

GRZ GRUNDFLÄCHENZAHL 0,4

GFZ GESCHOSSFLÄCHENZAHL 0,8

3. BAUWEISE

△ NUR EINZEL UND DOPPELHAUSER ZULASSIG

— BAULINIE

— BAUGRENZE

6. VERKEHRSFLÄCHEN

— STRASSENFLÄCHEN

13. SONSTIGE DARSTELLUNGEN

--- GRENZE DES RÄUML. GELTUNGSBEREICHES DES BEBAUUNGSPLANES

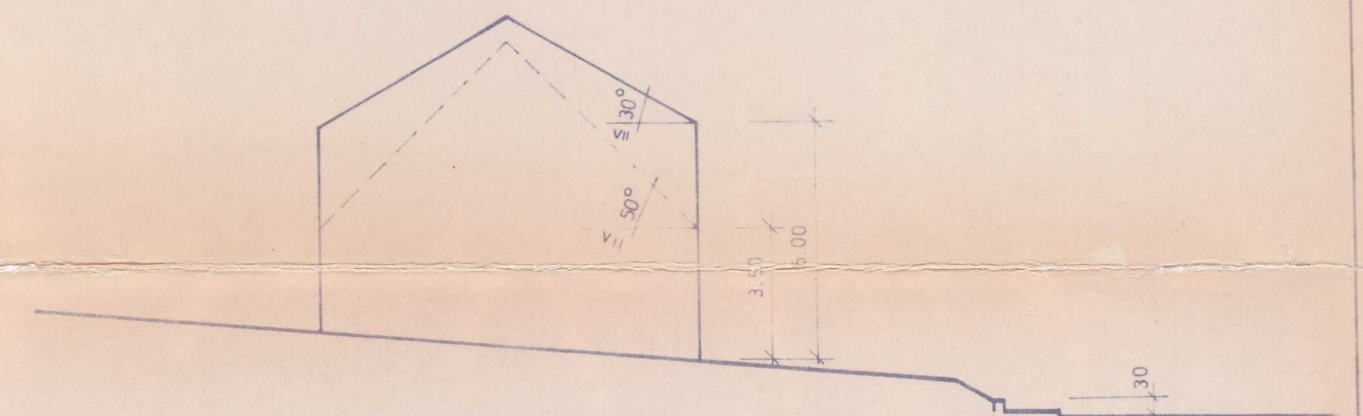
--- HÖHENLINIEN

--- NEUE GRUNDSTÜCKSGRENZEN

■ ÜBERBAUBARE FLÄCHE

■ NICHT ÜBERBAUBARE FLÄCHE

— VERSORGUNGSLEITUNGEN



1:200

DIESER BEBAUUNGSPLAN MIT BEGRÜNDUNG  
WURDE IN DER GEMEINDERATSSITZUNG  
AM 13.4.1972 ALS SATZUNG BESCHLOSSEN

NIEDERWÖRRESBACH, DEN 14.4. 1972



GENEHMIGT: **Genehmigt!**

GEHÖRT ZUR VERFÜGUNG VOM

16.5.1972 Az. 64/610-13

Landratsamt Birkenfeld

Im Auftrag:



Oberbürgermeister

DIESER GENEHMIGTE BEBAUUNGSPLAN MIT  
BEGRÜNDUNG HAT VOM 2.6. BIS 19.6. 1972  
ÖFFENTLICH AUSGELEGEN UND IST  
AM 26.5. 1972 ORTSÜBLICH BEKANNTGEMACHT  
WORDEN. MIT DIESER BEKANNTMACHUNG  
IST DER BEBAUUNGSPLAN RECHTSVERBINDLICH

NIEDERWÖRRESBACH, DEN 20.6. 1972

(S)

ge. Lühberger

BÜRGERMEISTER

Für die Richtigkeit

Herrstein, den 12. Okt. 1972

Verbandsgemeindeverwaltung

i.A.

