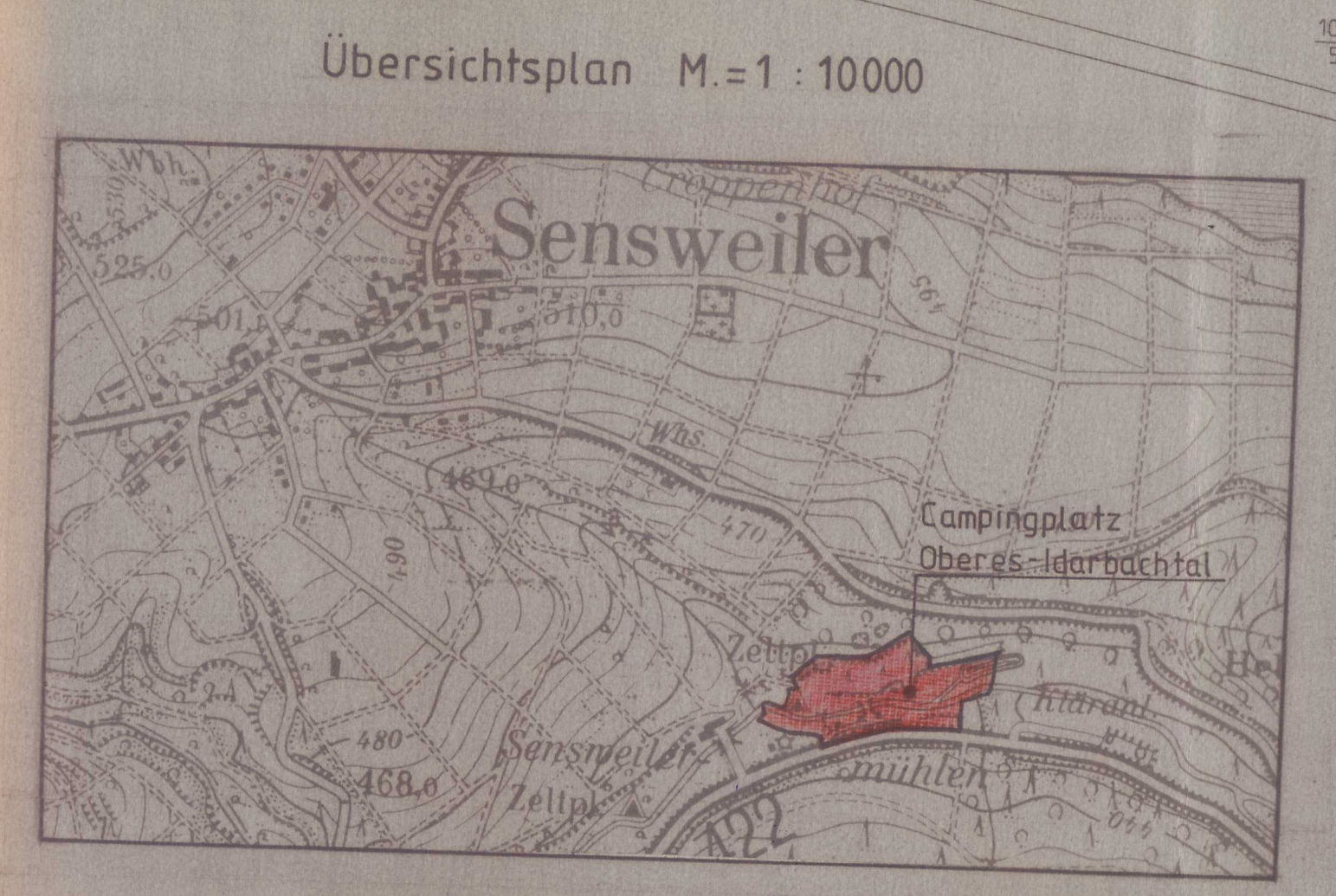




SO I	SO II	SO III
GFZ -	GFZ 0.8	GFZ 0.5
GRZ -	GRZ 0.4	GRZ 0.4
-	0 II	0 I



- ### Zeichenerklärung
- Grenze des räumlichen Geltungsbereichs des Bebauungsplans
 - - - - - Flurgrenze
 - vorh. Grundstücksgrenze
 - Baugrenze
 - Nutzungsgrenze
 - SO CAMPING Sondergebiete, die der Erholung dienen
 - 1-13 Maximale-Anzahl von Standplätzen mit PKW bzw. Zeitplatz
 - Spießplatz
 - P Parkfläche
 - vorh. Gebäude
 - Treppe
 - Mauer
 - Hang
 - Böschung
 - Verkehrsflächen
 - Bestand Verkehrsflächen
 - Umgrenzung von Flächen für Maßnahmen zum Schutz, zur Pflege u. zur Entwicklung d. Landschaft
 - Umgrenzung von Flächen mit Bindungen für Bepflanzungen und für die Erhaltung von Bäumen, Sträuchern u. Gewässern
 - Nadelbaum
 - Laubbaum
 - Sträucher
 - Umgrenzung von Flächen zum Anpflanzen von Bäumen
 - Bäume
 - Wasserflächen
 - Gas - Tank / Lager
 - Abwasser
 - Mit Geh- Fahr- und Leitungsrechten zu belastenden Flächen
 - Leitung unterirdisch
 - Zaun
 - Flächen für die Forstwirtschaft
 - überbaubare Flächen
 - nicht überbaubare Fläche
 - Brandschutzstreifen
 - Weg frei für die Forstwirtschaft
 - Wasserleitung
 - Elektrizität
 - Leitung oberirdisch

Genehmigungsvermerke

Der Gemeinderat hat am 09.12.1986 gemäß § 2 (1) BBAuG die Aufstellung dieses Bebauungsplanes beschlossen.

Am 16.06.1987 wurde dieser Bebauungsplanentwurf genehmigt und seine Offenlegung gemäß § 2 a (6) BBAuG beschlossen. Nachdem die in Betracht kommenden Träger öffentlicher Belange und sachverständigen Stellen bei der Planfeststellung beteiligt worden sind.

Sensweiler
Ortsbürgermeister
Schmitt

Dieser Bebauungsplanentwurf ist gemäß § 3 Abs. 2 BBAuG am 12.08.87 zu jedermanns Einsicht öffentlich aus-
gelegt. Ort und Dauer der Auslegung wurden am 04.07.1987 mit dem Hinweis ortsüblich bekannt gemacht, daß Bedenken und Anregungen der Auslegungsfrist vorgebracht werden können.

Sensweiler
Ortsbürgermeister
Schmitt

Der Gemeinderat von Sensweiler hat am 15.03.1987 den Bebauungsplan gemäß § 1 der Gemeindeordnung von Rheinland-Pfalz vom 14.12.1973 und gemäß § 10 als Satzung beschlossen.

Sensweiler
Ortsbürgermeister
Schmitt

Dieser Bebauungsplan ist gemäß § 11 der Textfestsetzungen als:

Birkenfeld, den
Kreisverwaltung Birkenfeld

Verfügung der Kreisverwaltung
am 10.03.1988 gemäß § 12 der Textfestsetzungen bekannt gemacht worden mit dem Hinweis, daß der Bebauungsplan während der Dienststunden bei der Verbandsgemeindever-
waltung Herrstein von jedermann eingesehen werden kann. Mit dieser Bekanntmachung wurde der Bebauungsplan rechts-
verbindlich.

Sensweiler
Ortsbürgermeister
Schmitt

Für die Richtigkeit:
Herrstein, den
Verbandsgemeindeverwaltung Herrstein
Im Auftrag

Schneider (5)

Ortsgemeinde Sensweiler

Bebauungsplan „Campingplatz Oberes - Jdarbachtal“

M. = 1 : 500

Verbandsgemeindeverwaltung Herrstein
- Bauabteilung -
Herrstein, den 16.3.1987